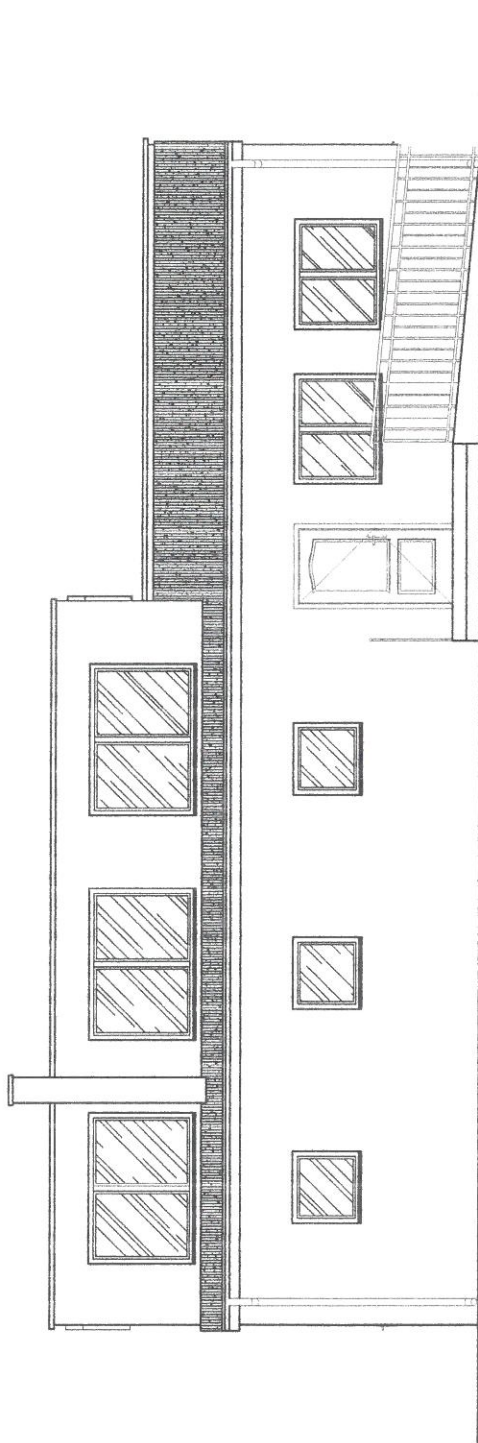


Elewacja północna Skala 1:100

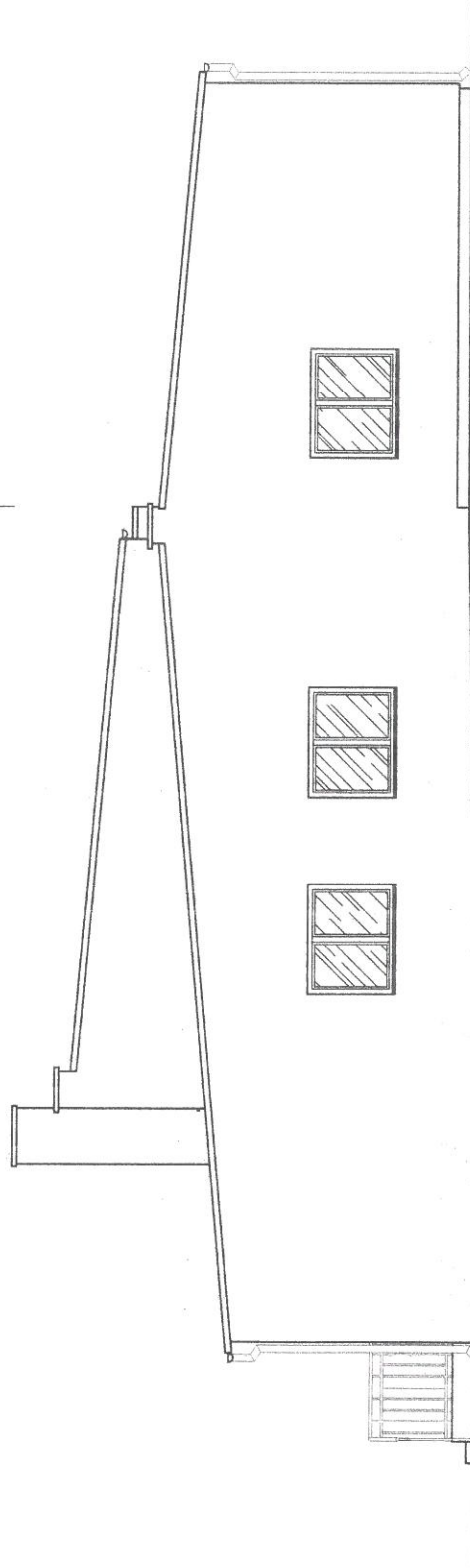


STAROSTWO POWIATOWE
w MALBORKU
62-500 Malbork
Pl. Starostwa 17, tel. 52 322 31 00
fax 52 322 31 02

DOMINO Usługi Kosztorsowe i Projektowe Piotr Szpelewski	
TEMAT: ADRES: ETAP: PROJ. BUD. INWESTOR:	ROZBUDOWA BUDYNKU ŚRODOWISKOWEGO DOMU SAMOPOMOCY KONCZEWICE, 82-213 MIŁORADZ DZ. NR 352/13 352/14 o. KONCZEWICE URZĄD GMINY W MIŁORADZU UL. ŻULAWSKA 9, 82-213 MIŁORADZ
PROJEKTOWY SPRAWDZĄCY OPIACOWAŁ:	UPR. NR 2176/EL SPEC. ARCHITEKTONICZNA UPR. NR 145/70 SPEC. ARCHITEKTONICZNA MGR PIOTR SZPEJEWSKI
DATA: BRANŻA: ARCHITEKTURA	10-2013 ARCHITEKTURA
SKALA: 1:100	NR RYS. A-4
TYTUŁ RYSUNKU: ELEWACJA PÓŁNOCNA - FRONTOWA	

Elewacja zachodnia Skala 1:100

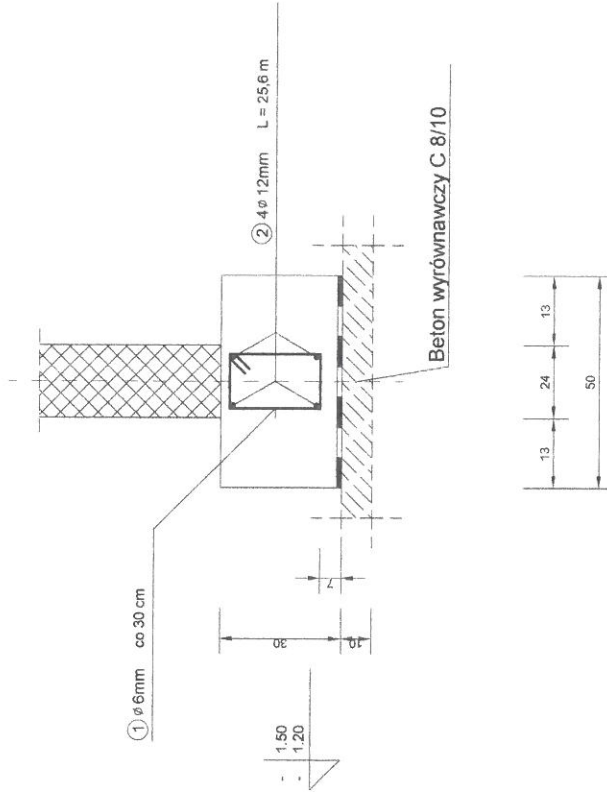
część istniejąca / część projektowana



STAROSTWO POWIATOWE
W MALBORKU
62-200 Malbork
Pl. Słowiański 17, tel 55-23-23-00
fax 55-272-84

DOMINO Usługi Kosztorsowe i Projektowe Piotr Stpelowski		TEMAT: ROZBUDOWA BUDYNKU ŚRODOWISKOWEGO DOMU SAMOPOMOCY KONCZEWICE, 82-213 MIŁORADZ DZ. NR 352/13 352/14 o. KONCZEWICE	ETAP: PROJ. BUD.	INWESTOR: URZĄD GMINY W MIŁORADZU UL. ŻULAWSKA 9, 82-213 MIŁORADZ	PROJEKTOWAŁ: MGR INŻ. ARCH. ANDRZEJ GÓRALSKI UPN. NR 27/61EL SPEC. ARCHITEKTONICZNA	NR RYS.: A-6
DATA: 10-2013	BRANŻA: ARCHITEKTURA	TYTUŁ RYSUNKU: ELEWACJA ZACHODNIA - POCZYN I	SKALA: 1:100	DZIAŁACZWAŁ: MGR PIOTR SZPEJEWSKI	SPRAWIŁ: MGR INŻ. ARCH. TADEUSZ HOŁDA UPN. NR 14/670 SPEC. ARCHITEKTONICZNA	NR RYS.: A-6

ŁAWA FUNDAMENTOWA L = 25,6 m



WYKAZ STALI ZBROJENIOWEJ

NR	Średnica [mm]	Długość [m]	Ilość [szt]	DŁUGOŚĆ CAŁKOWITA [m]		
				φ 6	φ 12	
1	6	90	78	70,2		
2	12	2560	4		102,4	
DŁUGOŚĆ OGÓLEM [m]				70,2	102,4	
MASA JEDNOSTKOWA [kg/m]				0,222	0,888	
MASA OGÓLEM [kg]				15,6	90,9	
MASA RAZEM [kg]						106,5

BETON KONSTRUKCYJNY C 16/20
STAL ZBROJENIOWA S4GS, S185

BETON KONSTRUKCYJNY C 16/20
STAL ZBROJENIOWA S4GS, S185

Usługi Kosztorysowe i Projektowe
DOMINO
Piotr Szpelewski

TEMAT: ADRES:	ROZBUDOWA BUDYNKU SPODOWISKOWEGO DOMU SAMOPOMOCY KONCZEWICE, 82-213 MIŁORADZ DZ. NR 352/13 352/14 o. KONCZEWICE
ETAP: PROJ. BUD.	INWESTOR: URZĄD GMINY W MIŁORADZU UL. ŻUKAWSKA 9, 82-213 MIŁORADZ
PROJ. BUD.	PROJEKTOWAŁ: MGR INŻ. JERZY JUREC UPR. NR 268/GD/74 SPEC. INŻ. - KONSTR.
INWESTOR:	OPRAWIŁ: MGR INŻ. JERZY KOŁODZIEJSKI UPR. NR 909/PL/98 SPEC. INŻ. - KONSTR.
PROJEKTOWAŁ:	TYTUŁ RYSUNKU: MGR PIOTR SZPELEWSKI ŁAWA FUNDAMENTOWA
OPRAWIŁ:	DATA: 11-2012
TYTUŁ RYSUNKU:	BRANŻA: KONSTRUKCJA
DATA:	SKALA: 1:50
BRANŻA:	NR RYS.: K-2