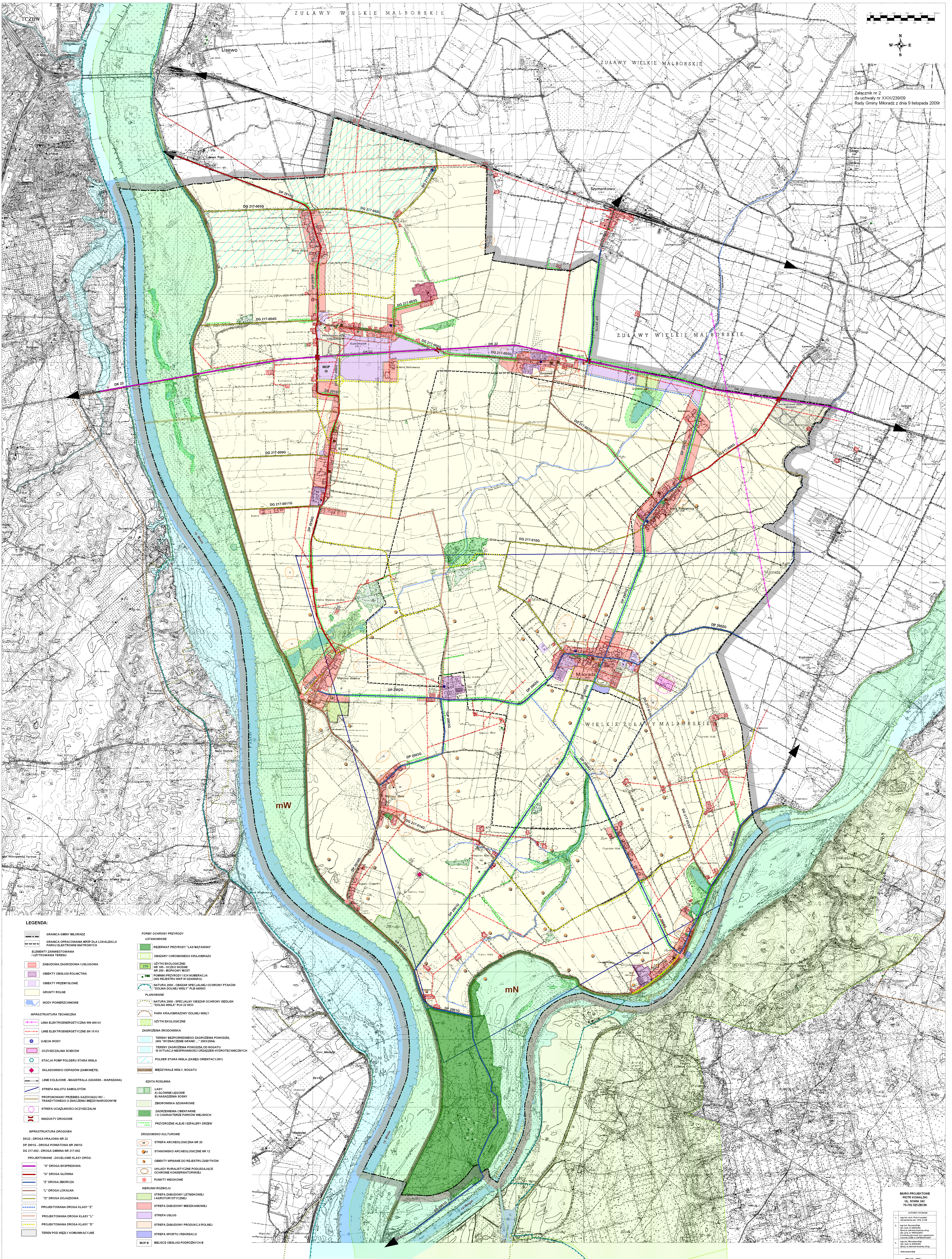


STUDIUM UWARUNKOWAŃ I KIERUNKÓW ZAGOSPODAROWANIA PRZESTRZENNEGO GMINY MIŁORADZ

SKALA 1:10 000



Załącznik nr 2
do uchwały nr XXIX/239/09
Rady Gminy Miłoradz z dnia 9 listopada 2009r

- LEGENDA:**
- GRANICA GMINY MIŁORADZ
 - GRANICA OPRACOWANIA WZP DLA LOKALNOŚCI PARKU ELEKTROWNI WATROWYCH
 - ELEMENTY ZAWIESZCZANIA UŻYTKOWANIA TERENU
 - ZABUDOWA ZAGRODOWA I USŁUGOWA
 - OBIEKTY OBSŁUGI ROLNICTWA
 - OBIEKTY PRZEMYSŁOWE
 - GRUNTY ROLNE
 - WODY POWIERZCHNIOWE
 - INFRASTRUKTURA TECHNICZNA
 - LINIA ELEKTROENERGETYCZNA WN 400 kV
 - LINIA ELEKTROENERGETYCZNA WN 15 kV
 - UCIECIA WODY
 - OCZYSZCZALNA ŚCIEKÓW
 - STACJA POMP POLDERU STARA WISŁA
 - SKŁADOWISKO ODPADÓW (ZABRNIĘTE)
 - LINE KOLEJOWE - MAGISTRAŁA (GDANSK - WARSZAWA)
 - STREFA NALOTU SAMOLOTÓW
 - PROFONOWNY PRZEBIEG GAZOCIEGU WC - TRANZYTOREGO O ZNAČENIU MIĘDZYNARODOWYM
 - STREFA UCZĄSKOWO OCZYSZCZALNI
 - WADUKTY DROGOWE
 - INFRASTRUKTURA DROGOWA
 - DK 22 - DROGA KRAJOWA NR 22
 - DP 2091G - DROGA POWIATOWA NR 2091G
 - DP 217-002 - DROGA GMINNA NR 217-002
 - PROJEKTOWANE - DOCELOWE KLASY DROG:
 - 3' DROGA EKSPRESJONA
 - 4' DROGA GŁÓWNA
 - 5' DROGA ZBÓRCZA
 - 6' DROGA LOKALNA
 - 7' DROGA DROGOWA
 - PROJEKTOWANA DROGA KLASY "2"
 - PROJEKTOWANA DROGA KLASY "L"
 - PROJEKTOWANA DROGA KLASY "D"
 - TEREN POD WEDZ WYKORZYSTACIENIE
 - FORMY OCHRONY PRZYRODY USTANOWIONE
 - REZERWAT PRZYRODY "LAS BATAWSKI"
 - OBIEKT CHRONIONEGO KRAJOBRAZU
 - LIŚCINY EKOLOGICZNE NR 185 - ODCIOK WODNY NR 201 - BOKOWY BOST
 - FORMY PRZYRODY I CHRONIENIA W ODCIOKACH
 - NATURA 2000 - OZBIAR SPECJALNEJ OCHRONY PTAKÓW "DOLINA DOLNEJ WISŁY" PLB 40003
 - PLANOWANIE
 - NATURA 2000 - SPECJALNY OZBIAR OCHRONY ŚIEZIEK "DOLINA WISŁY" PLB 22 9033
 - PARK KRAJOBRAZOWY DOLNEJ WISŁY
 - LIŚCINY EKOLOGICZNE
 - ZAGROZENA BRODOWISKA
 - TERENY BEZPOŚREDNIEGO ZAGROZENA POWODZA (WZ) "WYZNACZONE GRANIC" - 2003(2004)
 - TERENY ZAGROZENA POWODZA OD WODOSTAJU W SYTUACJI NIEPRZYKADNO URZADZEN HYDROTECHNICZNYCH
 - POLDER STARA WISŁA (ZASĘG ORIENTACYJNY)
 - MEDECYNALE WISŁY - NODATU
 - SZATA ROŚLINNA
 - LASY:
 - LIŚCINY LEŚNE
 - BI NAŁAZDZENA SOŚNY
 - ZBÓRÓWKA SZUMAROWE
 - ZAKRZEWIENIA CENTRALNE I O CHARAKTERZE PARKOWY WIELKICH
 - PRZYRODNE ALIEJE I SZPALERY DRZEWE
 - ŚRODOWISKO KULTUROWE
 - STREFA ARCHEOLOGICZNA NR 20
 - STANOWISKO ARCHEOLOGICZNE NR 13
 - OBIEKTY WRSANE DO REJESTRU ZABYTKÓW
 - UKŁADY RURALISTYCZNE POLEGAJACE OCHRONIE KONSERWACYJNEJ
 - PUNKTY WIEDCOWE
 - KIERUNKI ROZWOJU:
 - STREFA ZABUDOWY LETNISKOWEJ I AGROTURYSTYCZNEJ
 - STREFA ZABUDOWY MIESZKANOWEJ
 - STREFA USŁUG
 - STREFA ZABUDOWY PRODUKCJI ROLNEJ
 - STREFA SPORTU I REKREACJI
 - WOP II
 - WŁASCIWIE OBSŁUGI PODROZNYCH II

BIURO PROJEKTOWE
PROJEKTOWANIE
UL. SŁOWIAŃC
POLNE SIECZCHIN