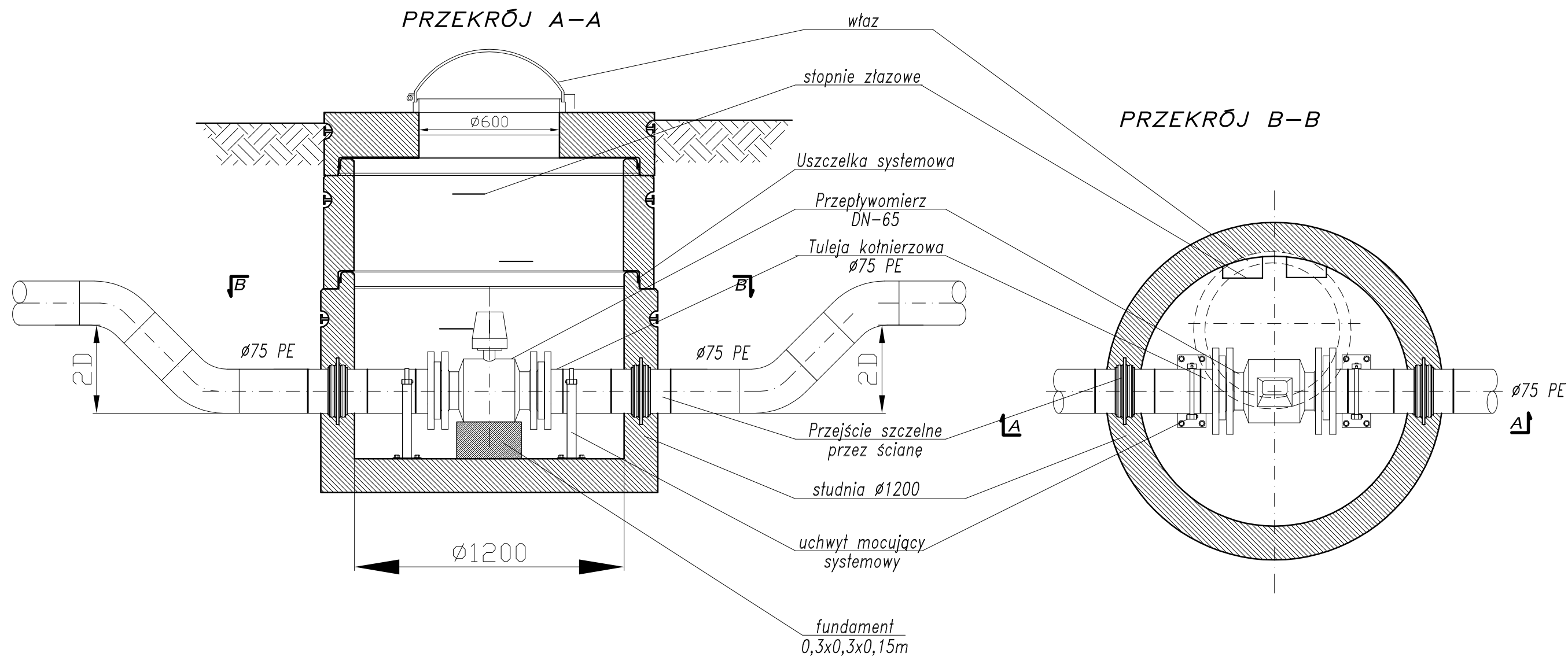
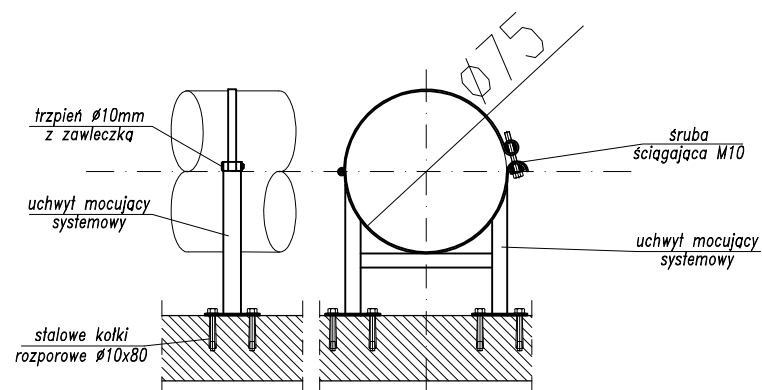


SZCZEGÓŁ STUDNI POMIAROWEJ  
skala 1:20



SZCZEGÓŁ UCHWYTU MOCUJĄCEGO  
skala 1:10



**HYDRO-TERM**  
BIURO PROJEKTOWO-INWESTYCYJNE

82-200 MALBORK Al. Wojska Polskiego 90A/b tel. (0-55) 272-70-81 e-mail: biuro@hydroterm.strefa.pl NIP579-113-23-72

ZADANIE: OSIEDLE ZABUDOWY MIESZKANIOWEJ PROJEKT SIECI I PRZYŁĄCZY WOD.-KAN.	Branża: Sanitarna	Data: 07.2012r	Skala 1:20
LOKALIZACJA: KOŃCZEWICE, GM. MIŁORADZ	Projektant: mgr inż. A. Papaj upr. 1529/EL/90	Asystent: tech. L. Pestka	Nr zlecenia 1232
TYTUŁ RYS. SZCZEGÓŁ STUDNI POMIAROWEJ	Sprawił: inż. J. Popławski upr. POM/0139/POOS/04		Nr Rys. 17